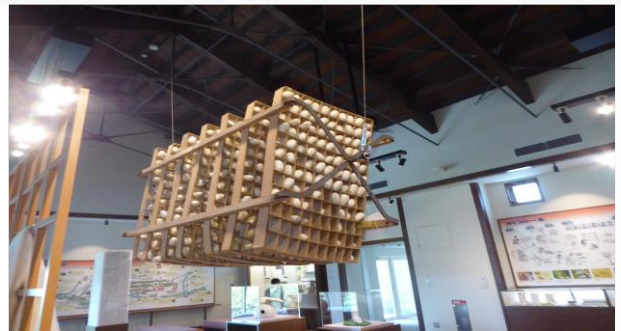




Owalove\_820 広報委員会



1388 likes

## 八尾の伝統を知る



7月24日に探究学習の一環として1学年の全生徒が八尾地区（旧町）へ地域巡検に行ってきました。曳山会館では、展示してある各町の曳山の飾りがどういう絵なのか、人形が誰なのかという説明を受けました。

また、おわら資料館を見たり、旧町を歩いたりすることで、八尾町の文化の香り高い雰囲気を感じることができました。今日の経験を総合での探究学習に活かしていきたいです。

