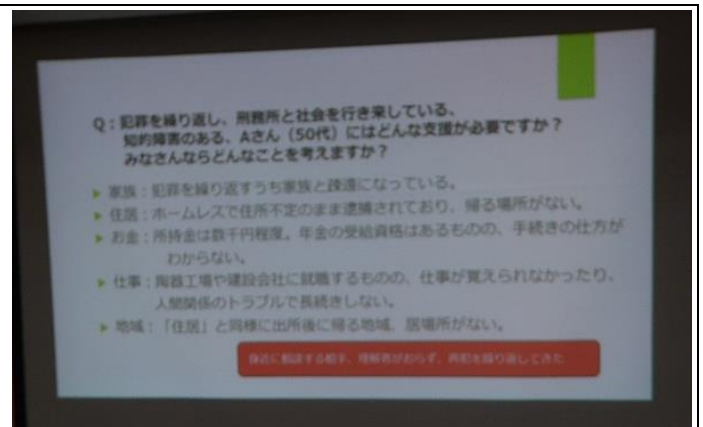


地域生活定着支援センター について知ろう！

2月7日（水）に、2年福祉コースは、地域生活定着支援センターの西田さんから、地域生活定着支援センターは、罪を犯した人のための相談や支援を行う場であることを学びました。福祉の仕事には、様々な分野があることを知りました。

私たちも、実際の受刑者の方の支援を例に、どのような支援をしたらいいのかを考え、みんなで共有しました。



＜生徒の感想＞

- ・ 刑務所から出所した人が、再び刑務所にもどる理由が、刑務所しか生きる場所がないのを知って、どうしたら暮らしやすい社会ができるのかなと思いました。
- ・ 受刑者の方の例を考えたときに、条件を踏まえて考えるのに苦戦しました。
- ・ 生きづらさを感じる人が、どうしたら感じなくなるか、わたしたち自身も考えたいと思います。
- ・ 今までは、犯罪者＝怖いというレッテルを貼って見てしまっていたけれど、その人と関わっていくことや背景を知ることで、少しは怖さが軽減されると思いました。