

令和3年4月12日

保護者 各位

富山県立八尾高等学校  
保健厚生部

## 保健だより（感染症対策等について）

### ◆八尾高校の感染症対策について

- ・発熱や風邪症状がある場合は、自宅で休養いただくようお願いしています。登校していても、保護者等の送迎により帰宅することになります。
- ・毎日、生徒および職員の健康観察を実施しています。毎朝、自宅で検温をしてから登校するようお願いいたします。
- ・毎日、マスクを着用して登校してください。
- ・常時、教室上部の窓を開け、換気しています。

### ◆体調不良時の対応について

**お子さまに発熱、咳等の風邪の症状が見られる時は、無理せず自宅での休養をお願いします。**

- ・発熱や咳がみられなくても、「朝から元気がない」「食欲がない」「なんだかいつもと様子が違う」というときは、家庭で休養をとってください。
- ・発熱があった場合は、平熱が丸一日(24時間)以上経過し、通常通りの食欲が戻るまで家庭での休養をお願いします。
- ・息苦しさ（呼吸困難）、強いだるさ（倦怠感）、発熱等、咳のいずれかがある場合、その他比較的軽い風邪の症状が続く場合は、出席停止になります。
- ・体調不良で早退する場合は、感染拡大防止の観点から、基本的に自家用車による送迎をお願いしています。

### ◆日頃より、感染症対策にご留意願います

- ・こまめな手洗い、手指消毒、うがいの励行。
- ・十分な睡眠、適度な運動、バランスのとれた食事を心がけ、免疫力を高める。
- ・加湿器を使用するなどして、適切な湿度(50%~60%)を保つ。



**お子さまの安心・安全な学校生活のために、ご協力をお願いいたします。**

## 悩みごと・心配ごとは抱え込まずに、まず相談

コロナ禍が長引き、国や地方自治体への相談も増加傾向にあります。

つらい思いを抱えた時は、ひとりで頑張る前に、まずは相談してみませんか。

### 富山カウンセリングセンター

076-492-6635(毎日 16 時～22 時半)

### こころの電話

076-428-0606 (平日 9 時半～17 時)

### サンフォルテ相談室

076-432-6611 (火～土 9 時～16 時)

### 子どものかかわり方や、学校生活等に関する相談

富山県総合教育センター教育相談部

076-444-6167

(月・金 13 時～17 時、火・水・木 9 時～17 時)

### パートナーなど親密な人との関係や、人に言いづらい悩みに関する相談

ウィメンズカウンセリング富山 (女性限定)

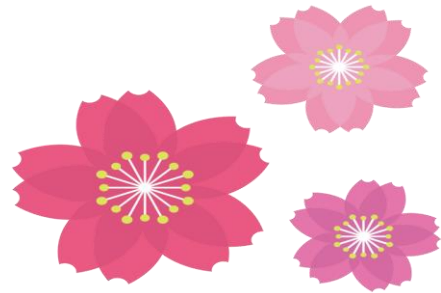
080-3045-2176 (平日 10 時～17 時)

富山県弁護士会 (相談予約受付)

076-421-4811 (平日 9 時～17 時半)

富山県女性相談センター

076-465-6722 (毎日 8 時半～22 時)



お子さまの学校生活等についてお悩みのことがありましたら、いつでも学校へご相談ください。

お子さまの健全な成長のために、今年度もよろしくお願いたします。